



TESTIERA

Testiera composta da struttura in truciolare ignifugo Ignipas con imbottitura **PUR E 30 SHAPING** densità 30 kg/m³ con spessori differenziati a seconda del modello, (Mod. E 4,5 cm. - Mod. B 7,0 cm. - Mod. D 13 cm.). Fibra 2/SING150GR, ovatta 100% poliestere 150 gr/m² spessore: 1 cm.

Rivestimento LUSO - SUPERLUSO tutte omologate in CL1IM.



Prodotto **OMOLOGATO CL 1 IM**

secondo i Decreti Ministeriali del 26 giugno 1984 e 09 aprile 1994.

RIVESTIMENTO	FIBRA	PARTE STRUTTURALE
LUSO SUPERLUSO	2/SING150GR Composizione: Ovatta 100% Poliestere Peso: 150 gr/m ² Spessore: 1 cm	IGNIPAS Composizione: Truciolare ignifugo Peso: 09,00 kg/m ² Spessore: 1,8 cm

IMBOTTITURA			
	MOD. E PUR E 30 SHAPING Densità: 30 kg/m ³ Spessore: 4,5 cm Natura degli eventuali additivi ignifuganti: melamina e composti alogeno fosforati 6,5%.	MOD. B PUR E 30 SHAPING Densità: 30 kg/m ³ Spessore: 7,0 cm Natura degli eventuali additivi ignifuganti: melamina e composti alogeno fosforati 6,5%.	MOD. D PUR E 30 SHAPING Densità: 30 kg/m ³ Spessore: 13 cm Natura degli eventuali additivi ignifuganti: melamina e composti alogeno fosforati 6,5%.

DIMENSIONI

Larghezza da 85 cm. a 250 cm.

Altezza 85 cm. a 180 cm.

	COLORE COLOUR	LARGHEZZA WIDTH	ALTEZZA HEIGHT	UNI EN ISO 845 ISO 1855	UNI EN ISO 3386-1 ISO 3386	UNI EN ISO 2439-B UNI 6353	ISO 1798	UNI EN ISO 1856
		cm	cm	DENSITÀ DENSITY	PORTANZA COMPRESSIVE HARDNESS	SFORZO PRESSIONE PRESSURE STRESS	ALLUNGAMENTO ELONGATION AT BREAK	DEFORMAZIONE PERM. COMPRESSION SET
				Kg/m ³	Kpa	N	%	%
30 E	BI NO	202	109	31,5	3,3	130	200	4

MATERIALI SHAPING (HR)



TESTIERA A PARETE

Testiera a parete, composta da struttura in truciolare ignifugo Ignipas con imbottitura **PUR E 30 SHAPING** densità 30 kg./m³ con spessori differenziati a seconda del modello, (Mod. E 4,5 cm. - Mod. B 7,0 cm. - Mod. D 13 cm.). Fibra 2/SING150GR, ovatta 100% poliestere 150 gr/m² spessore: 2 cm. Interposto OVATTA NO FIRE 100% viscosa modificata FR 200 gr/m² spessore: 0,3 cm.
Rivestimento LUSO - SUPERLUSSO tutte omologate in CL1.



Prodotto **OMOLOGATO CL 1**
secondo i Decreti Ministeriali del 26 giugno 1984 e 09 aprile 1994.

RIVESTIMENTO	INTERPOSTO	FIBRA	PARTE STRUTTURALE
LUSO SUPERLUSSO	OVATTA NO FIRE Composizione: 100% Viscosa modificata FR Peso: 200 gr/m ² Spessore: 0,3 cm	2/SING150GR Composizione: Ovatta 100% Poliestere Peso: 150 gr/m ² Spessore: 2 cm	IGNIPAS Composizione: Truciolare ignifugo Peso: 09,00 kg/m ² Spessore: 1,8 cm

IMBOTTITURA			
	MOD. E PUR E 30 SHAPING Densità: 30 kg/m ³ Spessore: 4,5 cm Natura degli eventuali additivi ignifuganti: melamina e composti alogeno fosforati 6,5%.	MOD. B PUR E 30 SHAPING Densità: 30 kg/m ³ Spessore: 7,0 cm Natura degli eventuali additivi ignifuganti: melamina e composti alogeno fosforati 6,5%.	MOD. D PUR E 30 SHAPING Densità: 30 kg/m ³ Spessore: 13 cm Natura degli eventuali additivi ignifuganti: melamina e composti alogeno fosforati 6,5%.

DIMENSIONI

Larghezza da 85 cm. a 250 cm.
Altezza 85 cm. a 180 cm.

	COLORE COLOUR	LARGHEZZA WIDTH	ALTEZZA HEIGHT	UNI EN ISO 845 ISO 1855	UNI EN ISO 3386-1 ISO 3386	UNI EN ISO 2439-B UNI 6353	ISO 1798	UNI EN ISO 1856
		cm	cm	DENSITÀ DENSITY	PORTANZA COMPRESSIVE HARDNESS	SFORZO PRESSIONE PRESSURE STRESS	ALLUNGAMENTO ELONGATION AT BREAK	DEFORMAZIONE PERM. COMPRESSION SET
				Kg/m ³	Kpa	N	%	%
30 E	BI NO	202	109	31,5	3,3	130	200	4

MATERIALI SHAPING (HR)



COLLEZIONE INCA

ANTIBATTERICO

N. 18 varianti colore

I colori riprodotti in queste pagine sono indicativi.



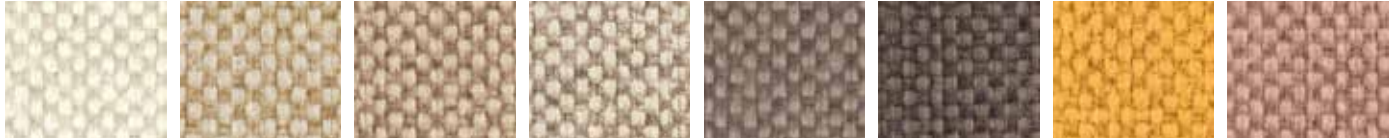


COLLEZIONE INCA

CANVAS

N. 15 varianti colore

I colori riprodotti in queste pagine sono indicativi.



CN43

CN97

CN07

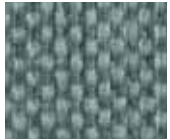
CN49

CN03

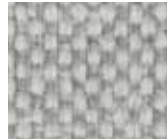
CN50

CN05

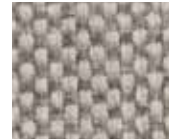
CN06



CN92



CN95



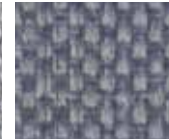
CN96



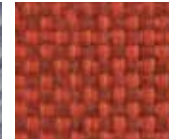
CN93



CN00



CN01



CN91



COLLEZIONE INCA

GOtha

N. 42 varianti colore

I colori riprodotti in queste pagine sono indicativi.

G/01	G/549	G/03	G/1006	G/05	G/04	G/311	G/07
G/646	G/257	G/256	G/258	G/09	G/783	G/11	G/648
G/650	G/12	G/287	G/9715	G/316	G/16	G/18	G/23
G/681	G/1730	G/21	G/25	G/259	G/260	G/28	G/737
G/611	G/31	G/328	G/515	G/33	G/9806	G/261	G/34
G/37	G/42						



COLLEZIONE INCA

ROYAL

N. 18 varianti colore

I colori riprodotti in queste pagine sono indicativi.

E/BIANCO	E/CREMA	E/BEIGE	E/TORTORA	E/NOCCIOLA	E/MARRONE	E/TESTA DI MORO	E/GIALLO
E/VERDE	E/ROSSO CHIARO	E/ROSSO SCURO	E/BORDEAUX	E/BLUETTE	E/BLU	E/PORPORA	E/FANGO
E/GRIGIO	E/NERO						



COLLEZIONE INCA

YUTA

N. 15 varianti colore

I colori riprodotti in queste pagine sono indicativi.




COLLEZIONE INCA

Composizione: 87,7% Pvc - 8% Pol. - 4,30% Cot.

CARATTERISTICHE CHARACTERISTICS		NORMA TEST	UNITÀ UNITS	VALORI VALUE	TOLLERANZA ALLOVANCE
Peso totale / <i>Total Weight</i>		UNI 4818 / P.3 ^a	gr/m ²	650	± 5%
Peso supporto / <i>Support Weight</i>		UNI 4818 / P.3 ^a	gr/m ²	80	± 5%
Spessore / <i>Thickness</i>		UNI 4818 / P.2 ^a	mm	0,95	± 0,1
Resistenza a trazione	Long. <i>Long.</i>	UNI 4818 / P.6 ^a	N	300	minimo <i>minimum</i>
<i>Tensile resistance</i>	Trasv. <i>Across</i>	UNI 4818 / P.6 ^a	N	200	minimo <i>minimum</i>
Allungamento a rottura	Long. <i>Long.</i>	UNI 4818 / P.6 ^a	%	40	minimo <i>minimum</i>
<i>Ultimate Elongation</i>	Trasv. <i>Across</i>	UNI 4818 / P.6 ^a	%	145	minimo <i>minimum</i>
Resistenza a lacerazione	Long. <i>Long.</i>	UNI 4818 / P.9 ^a	N	50	minimo <i>minimum</i>
<i>Tear Resistance</i>	Trasv. <i>Across</i>	UNI 4818 / P.9 ^a	N	90	minimo <i>minimum</i>
Resistenza al distacco tra Spalmatura e Supporto	Long. <i>Long.</i>	UNI 4818 / P.10 ^a	N	40	minimo <i>minimum</i>
<i>Peel Adhesion</i>	Trasv. <i>Across</i>	UNI 4818 / P.10 ^a	N	30	minimo <i>minimum</i>
Infiammabilità / <i>Flammability</i>		MVSS 302	Inch	A.E.	
Indicazioni per la manutenzione		Usare Acqua + Sapone Neutro			
Prodotto esente da		Col - Azo - Fckw - Pcb - Pct - Formaldeide			

INFIAMMABILITÀ

La serie INCA è testata in conformità alle norme:
FMVSS 302 - United States Motor Vehicle Safety Standard
ISO 3795 - Internazionale
UNI 9175 - Per materiale accoppiato ad imbottitura di Poliuretano
standard ignifugo con densità uguale a 25 kg/m



COLLEZIONE POLO

ANTIGUO

N. 9 varianti colore

I colori riprodotti in queste pagine sono indicativi.



A/WHITE



A/BEIGE



A/GREY



A/TORTORA



A/MOKA



A/BROWN



A/DARK



A/GREEN



A/BLUE



COLLEZIONE POLO

NAPPA

N. 18 varianti colore

I colori riprodotti in queste pagine sono indicativi.





COLLEZIONE POLO

NEW OLD

N. 9 varianti colore

I colori riprodotti in queste pagine sono indicativi.



NW/BEIGE



NW/TORTORA



NW/CAMEL



NW/ORANGE



NW/BORDEAUX



NW/BROWN



NW/GREEN



NW/GREY



NW/BLACK



COLLEZIONE POLO

RETRO

N. 9 varianti colore

I colori riprodotti in queste pagine sono indicativi.



R34



R92



R66



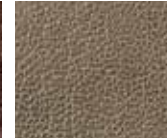
R67



R91



R93



R85



R68



R99



Vefer[®]

CONTRACT

COLLEZIONE POLO

TEXAS

N. 9 varianti colore

I colori riprodotti in queste pagine sono indicativi.



TS/BEIGE



TS/CAMEL



TS/LIGHT BROWN



TS/BROWN



TS/DARK



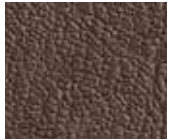
TS/BORDEAUX



TS/RED



TS/GREEN



TS/GREY


COLLEZIONE POLO

Classe 1 IM - British Standard

Composizione: 59% Pvc - 27% Cotton - 13% Polyester - 1% Polyurethan

CARATTERISTICHE FEATURES	UNITÀ DI MISURA MEASURE UNIT	VALORI VALUES	VALUTAZIONE RISULTATI
Peso Weight	gr/m ²	650 ± 5%	/
Spessore Thickness	mm	1,2 ± 0,1	/
Resistenza alla trazione Breacking strenght (UNI EN ISO 1421)	Ordito (N/cm) Trama (N/cm)	≥ 170 ≥ 80	/ /
Resistenza Delaminazione Delamination Resistance	Ordito (N/cm) Trama (N/cm)	≥ 3,5 ≥ 3,5	/ /
Allungamento a rottura Extension at break (UNI EN ISO 1421)	Ordito (%) Trama (%)	≥ 25 ≥ 20	/ /
Resistenza lacerazione Tear strenght (UNI 4818/9)	Ordito (N) Trama (N)	≥ 15 ≥ 30	/ /
Resistenza alle flessioni (Bally) Resistance to bonding (UNI 4818/13A)	Ordito (Cicli) Trama (Cicli)	150.000 150.000	nessun danneggiamento
Resistenza luce (lampada xeno 1500 w) Light resistance (ISO 105-B02)	8 cicli da 9 ore	≥ 4 su 8	Scala dei blu
Abrasiono Martindale Martindale Abration	Cicli	≥ 100.000	
Altezza Rotolo Roll Width	cm	140 ± 2	
Lunghezza Rotolo Roll Lenght	mtl	30	

Lavaggio Consigliato

 Strofinare delicatamente con panno umido
 di acqua e sapone neutro
 [Non utilizzare prodotti a base alcoolica e/o aggressivi]

CERTIFICATI
UNI 9175/87 UNI 9175FA-1/94 (Classe 1IM)
BS 5852/90 - Sezione 4 crib5
EN 1021-1/93 EN 1021-2/93
Resistenza ai liquidi freddi EN 12720/97
Resistenza al sudore sintetico PTP Catas 61/100

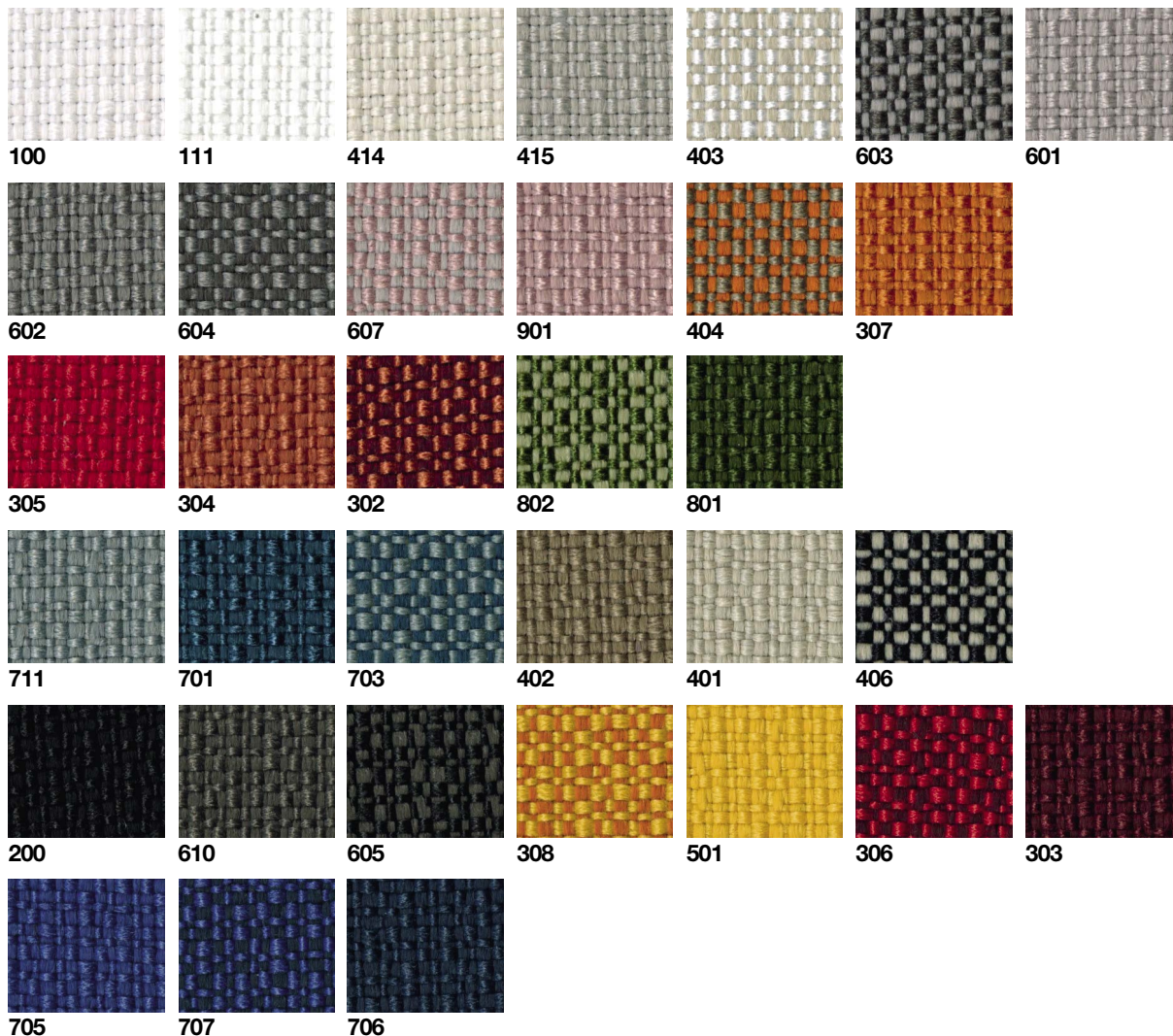


COLLEZIONE HITEX

IRIS

N. 34 varianti colore

I colori riprodotti in queste pagine sono indicativi.





COLLEZIONE HITEX

NOX

N. 13 varianti colore

I colori riprodotti in queste pagine sono indicativi.



N 403



N 603



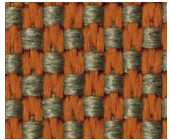
N 406



N 605



N 604



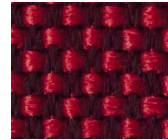
N 404



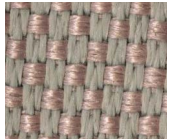
N 308



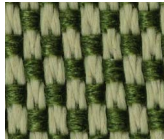
N 302



N 306



N 607



N 802



N 703



N 707



Composizione / Composition: 100%PET (recyc.)

CARATTERISTICHE FEATURES	UNITÀ DI MISURA MEASURE UNIT
Altezza minima garantita <i>Minimun Guaranteed Width</i>	140 cm
Peso <i>Weight</i>	800 ± 5% gr/m
Solidità colore alla luce <i>Colour fastness to light ISO 105-B02</i>	7
Solidità colore allo sfregamento <i>Colour fastness to rubbing ISO 105-X12</i>	SECCO / dry 4/5 - UMIDO / wet 4
Resistenza all'acqua di mare <i>To saline water EN ISO 105-E02</i>	4/5
Resistenza all'acqua clorata <i>To chlorinated water EN ISO 105-E03</i>	4/5
Calo al lavaggio in lavatrice <i>Shrinkage to machine washing EN ISO 6330</i>	TRAMA / width ± 0% - ORDITO / lenght ± 0%
Scorrimento dei fili sulle cuciture <i>Seam slippage EN ISO 13936-2</i>	TRAMA / width 4mm - ORDITO / lenght 2mm
Resistenza alla formazione di pilling <i>Pilling - Test ISO 12945-2 (Martindale)</i>	4/5
Resistenza all'abrasione (end point) <i>Abrasion resistance - Test ISO 12947-2 (Martindale)</i>	100.000 Cicli / cycles

Istruzioni di lavaggio
Washing instructions

Non centrifugare
Do not centrifuge



REAZIONE AL FUOCO
reaction to fire

CLASSE 1 IM - UNI 9175
EN 1021-1+2
BS5852:2006 cig.+flame
California test (TB117 + AB2998)
IMO FTP Code 2010 - part 8



COLLEZIONE WOOLY

N. 48 varianti colore

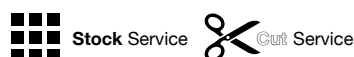
I colori riprodotti in queste pagine sono indicativi.





COLLEZIONE WOOLY

I	UK
Composizione 100% Pura Lana Vergine	Composition 100% Pure New Wool
Peso 410 g/m ² ± 15	Weight 410 g/m ² ± 15
Altezza 140 cm ± 5	Width 140 cm ± 5
Lunghezza Rotolo 25 mt ± 10%	Roll lenght 25 mt ± 10%
Resistenza all'abrasione >50000 cicli Martindale	Abrasion Resistance >50000 Martindale cycles
Resistenza alla luce (EN ISO 105-B02)5	Light Fastness (EN ISO 105-B02)5
Resistenza allo sfregamento (EN ISO 105-X12) Umido: 4/5 Secco: 5	Fastness to Rubbing (EN ISO 105-X12) Wet: 4/5 Dry: 5
Infiammabilità 1 IM UNI 9175 EN 1021-1:2006 EN 1021-2:2006 TB 117:2013 IMO NPFA260-2019 EN 13772:2011 BS5852-1:1979 BS5852 CRIB 5 (solo su richiesta per Lanee Melange BS)	Flammability 1 IM UNI 9175 EN 1021-1:2006 EN 1021-2:2006 TB 117:2013 IMO NPFA260-2019 EN 13772:2011 BS5852-1:1979 BS5852 CRIB 5 (Only on request for Lanee Melange BS)
Assorbimento acustico: UNI EN ISO 354:2003	Acoustic Absorption: UNI EN ISO 354:2003
MULESING FREE	MULESING FREE
Colore Leggere differenze di colore fra una partita e l'altra sono da considerarsi normali	Colour Slight color differences between one lot and another have to be considered within commercial tolerance





COLLEZIONE MADERNO

N. 36 varianti colore

I colori riprodotti in queste pagine sono indicativi.



Tessuto doubleface

Trama A

Trama B





COLLEZIONE MADERNO

I	UK
Composizione 100% Poliestere Post-Consumers	Composition 100% Polyester Post-Consumers
Peso 565 g/m ² ± 10 (25,46 oz/lin.yd)	Weight 565 g/m ² ± 10 (25,46 oz/lin.yd)
Altezza 140 cm ± 2 (55")	Width 140 cm ± 2 (55")
Lunghezza Rotolo 25 mt ± 5% (27,34 yd)	Roll lenght 25 mt ± 5% (27,34 yd)
Spessore 1,2 mm	Tickness 1,2 mm
Resistenza all'abrasione > 100.000 cicli Martindale	Abrasion Resistance > 100000 Martindale cycles
Pilling: 4/5	Pilling: 4/5
Resistenza alla luce 5	Light Fastness 5
Resistenza allo sfregamento Umido: 5 Secco: 5	Fastness to Rubbing Wet: 5 Dry: 5
IDROREPELLENTE ANTIMACCHIA	WATER REPELLENT, ANTI-STAIN
FR TEST UNI 9175 Classe 1IM EN 1021-1 & 2:2014 BS5852 Crib 5 TB 117:2013 NPFA 260:2019 NF P 92-503-M1 IMO	FR TEST UNI 9175 Classe 1IM EN 1021-1 & 2:2014 BS5852 Crib 5 TB 117:2013 NPFA 260:2019 NF P 92-503-M1 IMO
Assorbimento acustico: UNI EN ISO 354:2003	Acoustic Absorption: UNI EN ISO 354:2003
Colore Leggere differenze di colore fra una partita e l'altra sono da considerarsi normali	Colour Slight color differences between one lot and another have to be considered within commercial tolerance
Pulizia Passare l'aspirapolvere regolarmente. Strofinare con un panno umido usando un sapone per tappezzeria. Per una pulizia più profonda, utilizzare un lavaggio a secco professionale.	Cleaning Vacuum regularly. Wipe with a damp cloth using a upholstery soap. For deeper cleaning use professionally dry clean.

